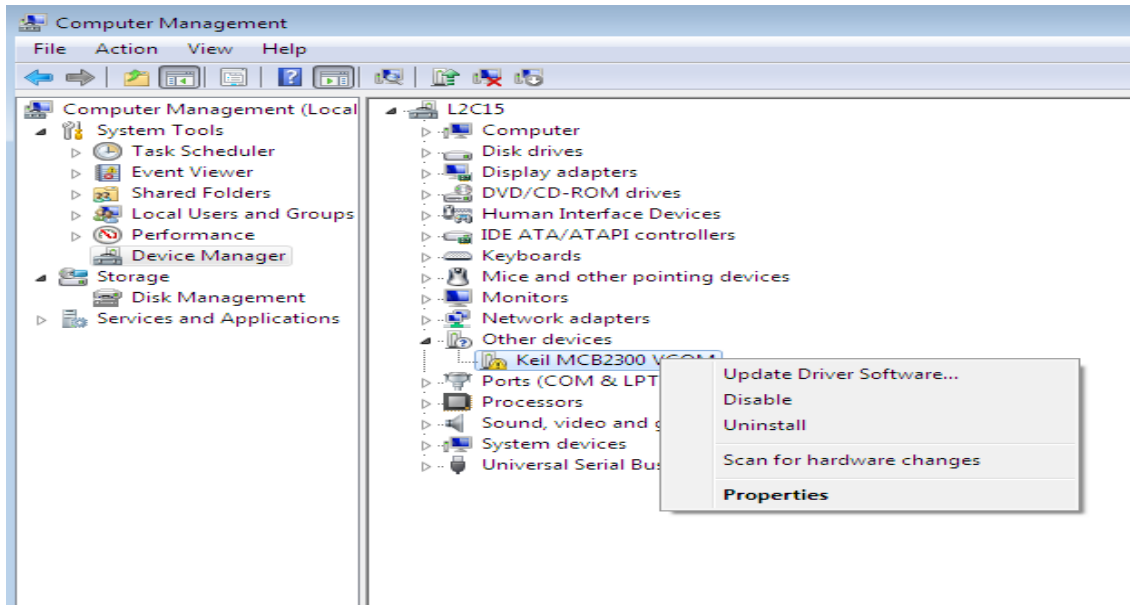
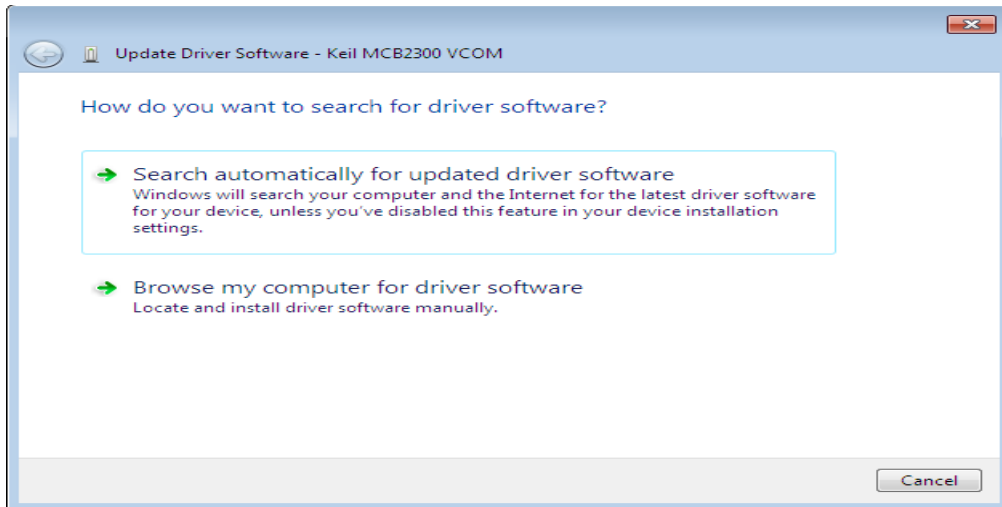


HHT device को Software Install गर्ने तरिका

- १) HHT Software C-Series NEA 2017 April भएको folder लाई आफ्नो computer मा copy गर्ने
- २) यस folder भित्र भएको NEA PC Side Package को folder लाई OPEN गर्ने
- ३) यसमा भएको SETUP.EXE लाई DOUBLE CLICK गरेर INSTALL गर्ने
- ४) INSTALL गर्दा आउने सबै STEPS हरु लाई FOLLOW गर्ने
- ५) HHT Software Install गर्दा C:\Program Files\NEA folder मा Install हुन्छ
- ६) त्यसपछि NEA PC Side Package folder भित्रको SUPPORT folder भित्रको सबै file लाई COPY गरेर C:\Program Files\NEA folder भित्र PASTE गर्ने
- ७) NEA PC Side Package को folder भित्रको NEA-XL.exe file लाई पनि copy गरेर C:\Program Files\NEA folder भित्र PASTE गर्ने
- ८) अब HHT Device र computer बीच Connection गर्न USB को तार use हुने भएकोले यस USB को Driver Install गर्नु पर्छ यसको लागि Device र computer बीच USB Cable connect गर्ने
- ९) त्यसपछि Desktop मा भएको My Computer ICON लाई right click गर्ने र Manage मा click गर्ने र Device Manager मा click गर्ने

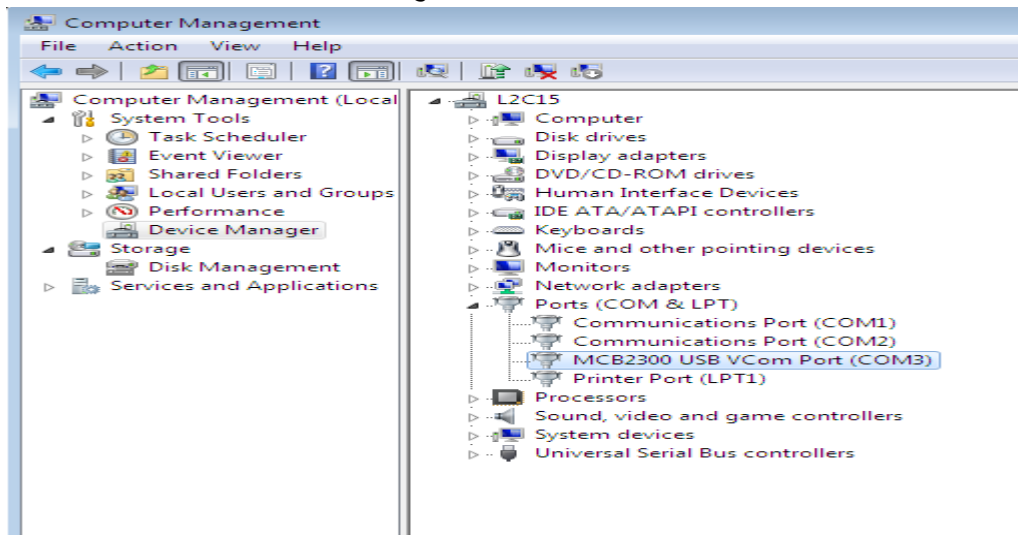


- १०) Keil MCB2300 VCOM मा click गर्ने र right click गर्ने र Update Driver Software मा click गर्ने



११) Browse My Computer' मा click गर्ने र Browse मा गइ यो file D:\Software_NEA_HHD\HHD Software C-Series NEA 2017 April\USB Driver for New HHD मा select गर्ने त्यसपछि NEXT मा click गर्ने र Install मा click गर्ने

१२) USB Driver Install भैसकेपछि कुन PORT मा HHT Device connect भयो थाहा हुन्छ



१३) माथिको Screen मा COM 3 मा connect भयो

१४) अब ANALOGICS'S HHT SOFTWARE open गर्ने यसमा User Name Admin हो र Password चाही nea हो



१५) अब Device मा HEX file load गर्ने तरिका

१६) सबैभन्दा पहिला Device को keypad मा m थिचेर र powerbutton थिच्ने र password चाही atm थिच्ने र फेरी ENT key थिच्ने

१७) Usb mode को लागि 1 key थिच्ने र फेरी ENT key थिच्ने

१८) Device को screen मा Programming.... आउछ

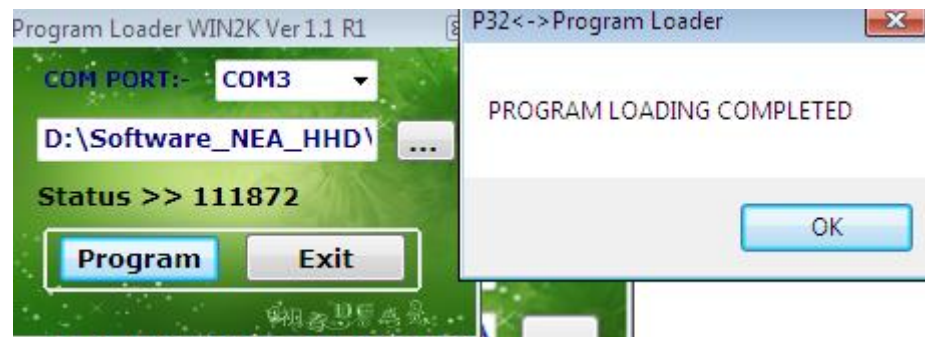
१९) त्यसपछि software मा HEX मा click गर्ने र Com3 PORT select गर्ने र ... भएको मा click गरि यो HEX file **Nepal_P32_1.09_graphical.bin** भएको folder D:\Software_NEA_HHD\HHD Software C-Series NEA 2017 April\Bin ver 1.09 for C-Series HHD भित्र गइ select गर्ने र OPEN मा click गर्ने



२०) अब Device मा ENT थिच्ने

२१) र software मा PROGRAM मा click गर्ने

२२)



२३) Status मा

program loading status आउछ (अंक बढेर 111872 पुग्छ) र complete भएपछि PROGRAM LOADING COMPLETED भनेर message आउछ र OK मा click गर्ने HEX load भैसके पछि device आफै OFF हुन्छ

२४) अब user file राख्, device को power button थिचेर ON गर्ने, त्यसपछि USER ID; नमाणेसम्म ENT थिच्दै अगाडी बढ्ने, USER ID: मा Admin र Password: मा 98765, राखेर login गर्ने

ADMIN SERVICE

F1-ADMIN OPTIONS
F2-PC ----> HHT
F3-HHT ----> PC

२५) Computer (PC) बाट Device (HHT) मा data पठाउनु पर्ने भएकोले, device मा F2 थिच्ने

PC ----> HHT

F1 - USERS FILE
F2 - TARRIF FILE
F3 - CONSUMER MASTER
ESC- EXIT TO MAIN

२६) user file राख्न F1 थिच्ने, ENTER TO CONFIRM message आउछ, (ध्यान दिनु होला अहिले enter नगर्ने)

२७) अब software मा जाने comport बाट port select गर्ने, यो computer मा com3 हो



२८) Serial Communication मा click गर्ने, PC ---> HHT select गर्ने, Users Data मा click गर्ने



२९) अब Browse गरेर तपाईंलाई दिईएको file मा Tariff and User File folder भित्रको UsersInfo.txt भएको location मा पुगुस र पहिला device मा ENT थिच्ने अनिमात्र software मा खोलेको location भित्रको

UsersInfo.txt

file

लाई

double

click

गर्ने,



Data Transmission Completed, भनेर message आयो भने तपाईंले गरेको process सहि छ
३०) अब यसै गरि, Step २५ देखि Step २९ सम्मको Process गरेर Tarrif र consumer file पनि राख्न सक्नुहुन्छ तर device र software मा Tarrif र consumer file को लागि आवश्यक सहि button select गर्नुहोला |